

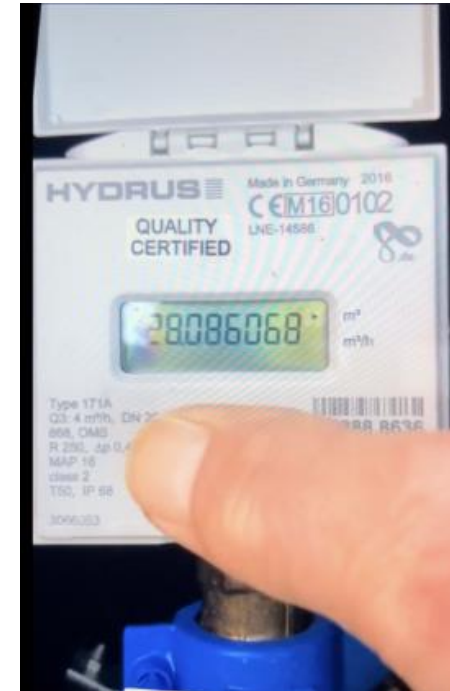
Aflæsning af forbrug og tjek for utætheder ind mod huset:



Begge ventiler før og efter måleren skal være åbne.
(kan være anden type)



Åbn dæksel til lille grå boks

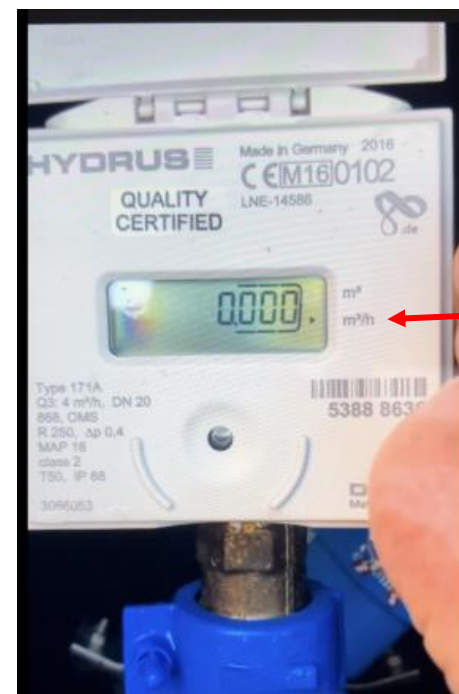


Tryk på knappen



Tryk på knappen indtil den lille pil peger på m^3

Her kan nu aflæses totalt forbrug i m^3 .



Tryk på knappen indtil den lille pil peger på m^3/h .

Stop her og vent et lille øjeblik. Viser der 0.000 er der ingen utætheder fra brønden og ind til huset.

**Husk at lukke for vandet når du forlader dit sommerhus – i kortere eller længere perioder
- og i vinterperioden når du ikke er i sommerhuset.**